



RUBI

**SHOZY
STAVEBNÍ SUTI**

www.rubi.com

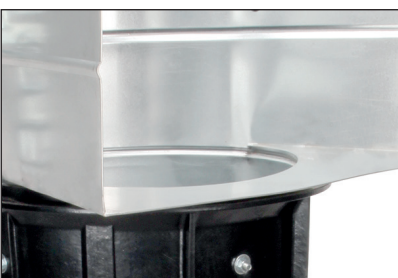


RUBCHUTE

GUMOVÉ SHOZY STAVEBNÍ SUTI

• Gumové shozy stavební suti přestávají bezpochyby nejohospodárnější a nejbezpečnější způsob pro likvidaci stavení suti a dalšího stavebního odpadu z vyšších poschodí do kontejnerů v úrovni přízemí. Jejich robustnost, odolnost a snadné použití je předurčují pro vysoce efektivní využití během stavebních prací pro jakékoliv mnohoplažní budovy. Gumové stavební shozy jsou především určeny pro práci ve městech z důvodu vysoké absorpční schopnosti hluku, snížení prašnosti na pracovišti a zamezení šíření prachu do nejbližšího okolí stavby.

- Optimální využití i při nízkých teplotách : odolnost až do teploty -60°C .
- Vysoká rezistence oproti rázům a nárazům.
- Omezení rychlosti padající stavební suti.
- Snížení prašnosti a hluku.
- Vyrobeno z recyklovaných materiálů.
- 100 % zpětně recyklovatelné výrobky.
- Velmi robustní a odolné komponenty. Dodáváno s extra zesílenými řetězy o síle článků 7 mm. V souladu s požadavky dle normy DIN 763.
- Vnitřní žebrovaní chrání shozy proti opotřebování a poškození.
- Materiál shozy obsahuje rovněž nylonová vlákna pro zvýšení odolnosti a životnosti.
- Snadné použití. Jednoduché a rychlé sestavení. Řetěz lze do držáků spodního shozu velice rychle připojit/zaháknout.
- Možnost stohování, úspora místa při skladování a přepravě.
- Široký výběr dodávaného příslušenství a doplňků.



GUMOVÉ STAVEBNÍ SHOZY S KOVOVOU HORNÍ NÁSYPKOU "RUBCHUTE"

• První díl sestavy shozů s kovovou horní násypkou. Určený pro plnění stavební suti kolečkem nebo lopatou.

	REF								
GUMOVÉ STAVEBNÍ SHOZY S KOVOVOU HORNÍ NÁSYPKOU "RUBCHUTE"	88811	510 mm	380 mm	150 cm	140 cm	10 mm	24,47 kg	1	4

Z bezpečnostních důvodů doporučuje výrobce použít na každých 15 metrů sestavy dodatečný úchyt (ref. 88515 nebo 88517).

GUMOVÉ STAVEBNÍ SHOZY "RUBCHUTE" - ZÁKLADNÍ DÍL



- Lze připojit do sestavy ke shozu s horní nebo boční násypkou a kombinovat s veškerým příslušenstvím ke shozům.

REF									
GUMOVÝ STAVEBNÍ SHOZ – ZÁKLADNÍ DÍL	88814	510 mm	380 mm	110 cm	100 cm	10 mm	14,87 kg	1	20

Z bezpečnostních důvodů doporučuje výrobce použít na každých 15 metrů sestavy dodatečný úchyt (ref. 88515 nebo 88517).



GUMOVÉ STAVEBNÍ SHOZY "RUBCHUTE" S BOČNÍ NÁSPKOU



- Gumový stavební shoz s boční násypkou. Pro plnění suti uprostřed sestavy shozů. Určený především pro plnění stavební suti a stavebního odpadu z oken nebo balkonů.

REF									
GUMOVÝ STAVEBNÍ SHOZ S BOČNÍ NÁSPKOU	88813	510 mm	380 mm	110 cm	100 cm	10 mm	19,41 kg	1	6

Z bezpečnostních důvodů doporučuje výrobce použít na každých 15 metrů sestavy dodatečný úchyt (ref. 88515 nebo 88517).





LIGHTCHUTE

PLASTOVÉ SHOZY STAVEBNÍ SUTI

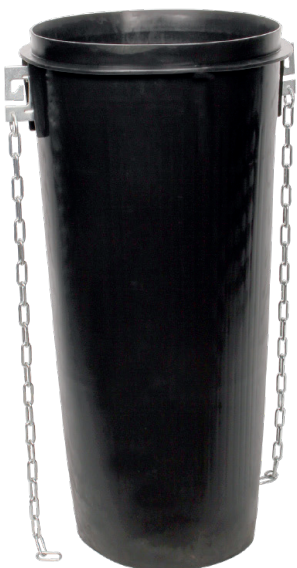
• Plastové shozy stavební suti představují bezpečný a hospodárny způsob pro odstranění stavební suti a dalšího stavebního odpadu z vyšších podlaží do kontejnerů v úrovni přízemí. Jejich snadné použití je předurčuje pro úspěšné využití během stavebních prací pro jakékoliv vícepodlažní budovy. Plastové shozy stavební suti jsou určeny především pro práci v místech s hustou urbanizací.

- Vnitřní žebrovaní chrání shozy proti opotřebování a poškození. Zvýšená životnost díky nově používanému materiálu od roku 2019.
- Snížení prašnosti na pracovišti.
- Snadné použití. Jednoduché a rychlé sestavení. Řetěz lze do držáků spodního shozu velice rychle připojit/ zaháknout.
- Možnost stohování, úspora místa při skladování a přepravě.
- Široký výběr dodávaného příslušenství a doplňků.



ZESÍLENÉ PLASTOVÉ STAVEBNÍ SHOZY "LIGHTCHUTE" - STANDARDNÍ DÍL

• Lze připojit do sestavy ke shozu s horní nebo boční násypkou a kombinovat s veškerým příslušenstvím ke shozům.



REF									
ZESÍLENÉ PLASTOVÉ STAVEBNÍ SHOZY - STANDARDNÍ DÍL	88760	470 mm	380 mm	110 cm	100 cm	6 mm	8,4 kg	1	32

Z bezpečnostních důvodů doporučuje výrobce použít na každých 15 metrů sestavy dodatečný úchyt (ref. 88515 nebo 88517).



PLASTOVÉ STAVEBNÍ SHOZY "LIGHTCHUTE" - NÁSYPKA



- Násypka pro plnění suti pro modelovou řadu plastových shozů LIGHTCHUTE.
- Lze připojit do sestavy shozů jako první díl nebo doprostřed .
- VYSOKÁ odolnost oproti deformaci, rázům a nárazům.
- Zvýšená ŽIVOTNOST.
- Tloušťka stěny 6 mm, vyrobená z vysoce kvalitních plastů s vnitřním žebrovaním pro SNÍŽENÍ opotřebení.
- SNÍŽENÍ prašnosti.
- Dodáváno s extra zesílenými řetězy o síle článků 7 mm. V souladu s požadavky dle normy DIN 763.
- Vnitřní zajišťovací řetěz pro zapojení do sestavy o síle článků 3 mm.
- Snadné použití. Jednoduché a rychlé sestavení. Řetěz lze do držáků spodního shozu velice rychle připojit/ zaháknout.
- Možnost stohování, ÚSPORA místa při skladování a přepravě.

	REF								
NÁSYPKA PRO PLASTOVÉ STAVEBNÍ SHOZY	88765	485 mm	450 mm	54 cm	50 cm	6 mm	5,7 kg	1	28

PŘÍSLUŠENSTVÍ

PŘÍSLUŠENSTVÍ PRO SHOZY STAVEBNÍ SUTI

- Široký výběr dodávaného příslušenství a doplňků pro gumové a plastové shozy stavební suti.
- Možnost rychlejšího, bezpečnějšího a pohodlnějšího sestavení a použití shozů na stavbě, snadnější a bezpečnější montáž na lešení.

POKLOP PRO OMEZENÍ PRAŠNOSTI



- Pro zamezení úniku prachu mezi jednotlivými díly sestavy.
- Lze použít pro všechny modelové řady shozů : RUBI-KANGURO, RUBCHUTE, RUBITECH a LIGHTCHUTE.
- Optimální využití i při nízkých teplotách : odolnost až do teploty -60°C .
- Do materiálu poklopu byla přidána nylonová vlákna pro zvýšení odolnosti a životnosti.
- Vysoká odolnost proti deformaci, rázům a nárazům. Zvýšená životnost.
- Velice snadná a rychlá montáž, poklop se umístí na spodní shoz jako víko a je pevně přichycen tlakem shozu v sestavě nad ním.
- Možnost stohování, úspora místa při skladování a přepravě.
- 100 % recyklovatelný výrobek.

	REF	
POKLOP PRO OMEZENÍ PRAŠNOSTI	88715	1



RÁM PROTI VĚTRU

- Příslušenství, které lze použít v kombinaci s vrátkem pro vyvážení sestavy shozů.

	REF		
RÁM PROTI VĚTRU	88514	1	5



STAVEBNÍ ÚCHYT PRO SHOZY

- První díl pro upevnění sestavy shozů.
- Robustní zesílené provedení. Unese hmotnost sestavy shozů, která je na něm zavěšená.
- Snadné upevnění na jakýkoliv konstrukční prvek budovy (stropní konstrukce, okno, balkon atd.) díky dvěma různým možnostem uchycení.
- Součástí dodávky jsou dvě svěrky pro dokonalé upevnění.
- Z bezpečnostních důvodů se doporučuje instalace úchytu rovněž uprostřed sestavy, konkrétně na každých 15 m sestavy shozů.

	REF		
STAVEBNÍ ÚCHYT PRO SHOZY	88515	1	5
STAVEBNÍ ÚCHYT PRO SHOZY GALVANIZOVANÝ	88522	1	5



PRODLUŽOVACÍ RAMENO PRO STAVEBNÍ ÚCHYT

- Prodlužovací rameno pro stavební úchyt (2 ks).

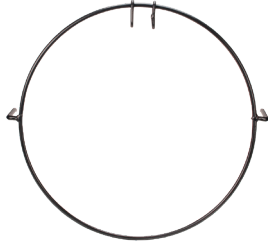
	REF		
PRODLUŽOVACÍ RAMENO PRO STAVEBNÍ ÚCHYT (2 KS)	88513	1	2



SADA ŘETĚŽŮ PRO SHOZY

- Sada řetězů pro shozy (2 ks)
- Extra zesílené provedení. Síla článků řetězu 7 mm. V souladu s požadavky dle normy DIN 763.

	REF	
SADA ŘETĚŽŮ PRO SHOZY (2 KS)	88519	1



VODÍCÍ KRUH PRO PŘESNÉ UMÍSTĚNÍ

- Příslušenství, které se připojuje k poslednímu dílu sestavy shozů.
- Slouží ke snadnému nasměrování konce sestavy shozů do požadovaného místa.

	REF	
VODÍCÍ KRUH	88516	1



LEŠENÁŘSKÝ ÚCHYT PRO SHOZY

- První díl pro upevnění sestavy shozů na lešení.
- Robustní zesílené provedení. Unese hmotnost sestavy shozů, která je na něm zavěšená.
- Snadné uchycení k lešení.
- Z bezpečnostních důvodů se doporučuje instalace úchytu rovněž uprostřed sestavy, konkrétně na každých 15 m sestavy shozů.

	REF		
LEŠENÁŘSKÝ ÚCHYT PRO SHOZY	88517	1	5
LEŠ. ÚCHYT PRO SHOZY GALVANIZOVANÉ PŘEVEDENÍ	88523	1	5



ÚCHYT PRO SHOZY S RUČNÍM VRÁTKEM

- Pro použití v kombinaci se stavebním nebo lešenářským úchytem.
- Ruční navíjení s kabelem o délce 15 m, což odpovídá délce sestavy 12 shozů.
- Ideální pro rekonstrukce a stavební práce, kde není k dispozici věžový jeřáb.

	REF	
ÚCHYT PRO SHOZY S RUČNÍM VRÁTKEM	88520	1

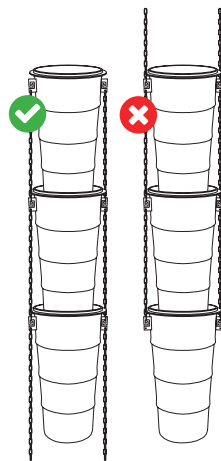


VRCHNÍ KOVOVÁ NÁSYPKA PRO GUMOVÉ SHOZY

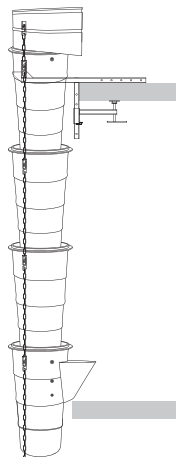
- Kovaná násypka pro vrchní plnění stavební suti do sestavy gumových shozů.
- Jejím použitím se základní díl sestavy transformuje na první díl sestavy shozů.

	REF	
VRCHNÍ KOVOVÁ NÁSYPKA PRO GUMOVÉ SHOZY	88511	1

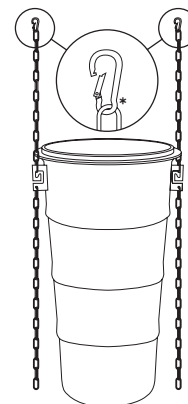
ZÁKLADNÍ PRAVIDLA PRO SESTAVENÍ SHOŽŮ



Řetězy shožů musí být zavěšeny vždy směrem dolů, nikdy obráceně.



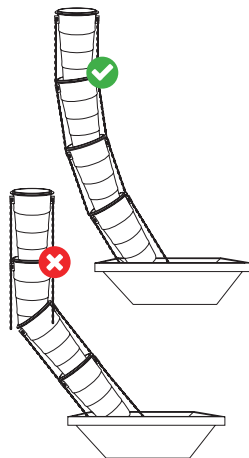
Sestava shožů musí být zavěšena volně, nesmí v ní být ohyby a upevnění smí být pouze horní díl sestavy.



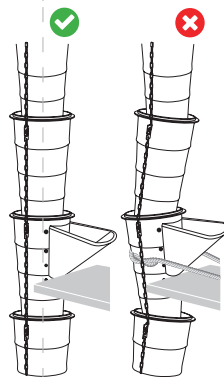
Pro upevnění prvního shožů lze objednat sadu řetězů s karabinami. *Bezpečnostní zapojení.

✓ Výrobce doporučuje instalovat úchyt na každých 15 m sestavy shožů.

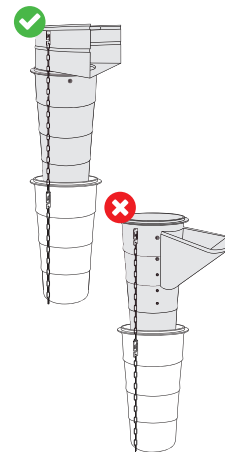
DODRŽUJTE TYTO POKYNY



OHYBY:
Vlevo: Nesprávně.
Pravo: Optimální zakřivení.

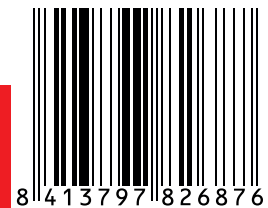


BOČNÍ NÁSYPKA:
NE: Nepřítlačujte shožů ke zdi, došlo by k rozhození polohy jednotlivých dílů sestavy.
ANO: Sestava shožů musí být zavěšena vždy svisle.



PRVNÍ NÁSYPKA SESTAVY:
Nezačínajte sestavu shožů boční násypkou, nezajištěným volným nebo nepřipevněným dílem.

GERMANS BOADA S.A. Pol. Can Rosés, Avda. Olímpíades 89-91, P.O.BOX 14, 08191 RUBI (Barcelona) SPAIN
T. 34 936 80 65 00 • F. 34 936 80 65 01 • gboada@rubi.com



Ref. 83687

www.rubi.com

